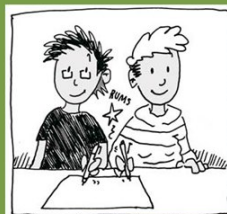


//Ka Schmitz

Ich sehe was, was du nicht siehst

IMKE SCHMIDT UND KA SCHMITZ
ICH SEHE WAS, WAS DU NICHT SIEHST

WIE WERDEN DIVERSITÄTEN UND MACHTVERSCHRÄNKUNGEN IM BILD HERGESTELLT?
 WARUM IST EINE STRICHFIGUR AUTOMATISCH EIN STRICHMÄNNCHEN?
 WAS PASSIERT, WENN ICH IHR EINE ANDERE IDENTITÄT ALS DIE "NORM" ZUSCHREIBEN MÖCHTE?
 UND WIE GEHT DAS ÜBERHAUPT?
 WAS GESCHIEHT, WENN ICH IM DIENSTE DER ERKENNBARKEIT KLUSCHEES ANBRINGE - ODER WENN ICH STATTDESSEN VERSUCHE, DIESE ZU NEUTRALISIEREN?
 WELCHE ROLLE SPIELT BEI ALL DEM DAS PUBLIKUM?
 UND SCHÜBELICH: WIE FINDET DIE STRICHFIGUR DAS?



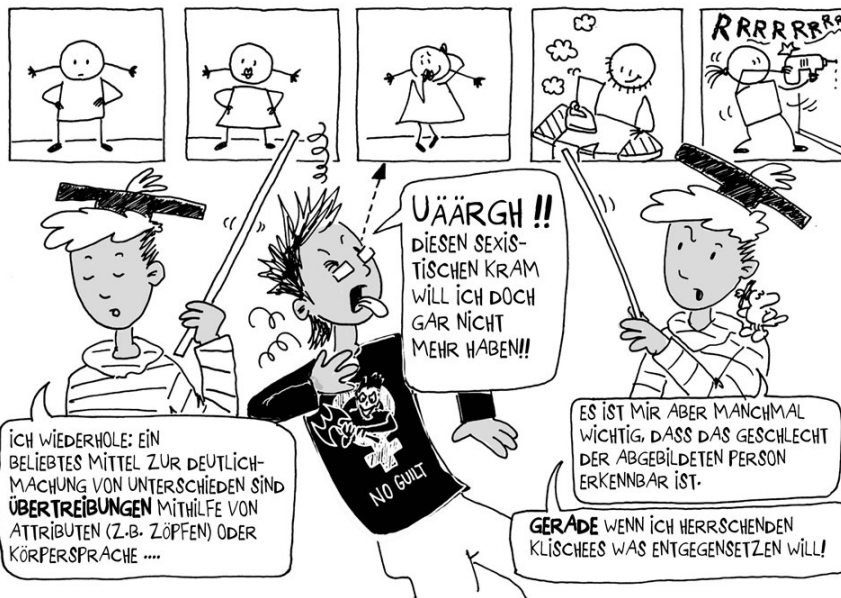
IMKE SCHMIDT UND KA SCHMITZ ZEICHNEN SCHON LANGE COMICS UND LEBEN IN DARMSTADT UND BERLIN.



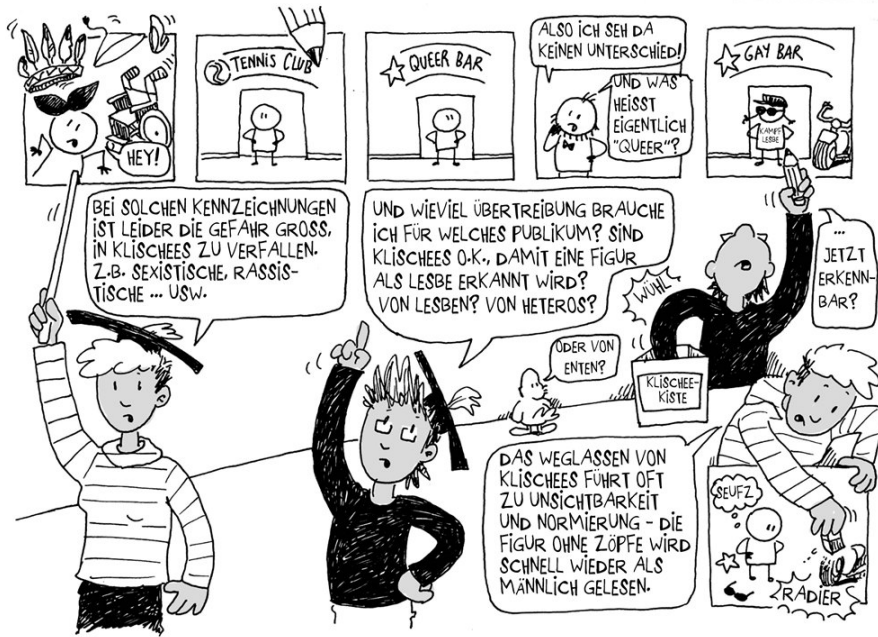
8



9



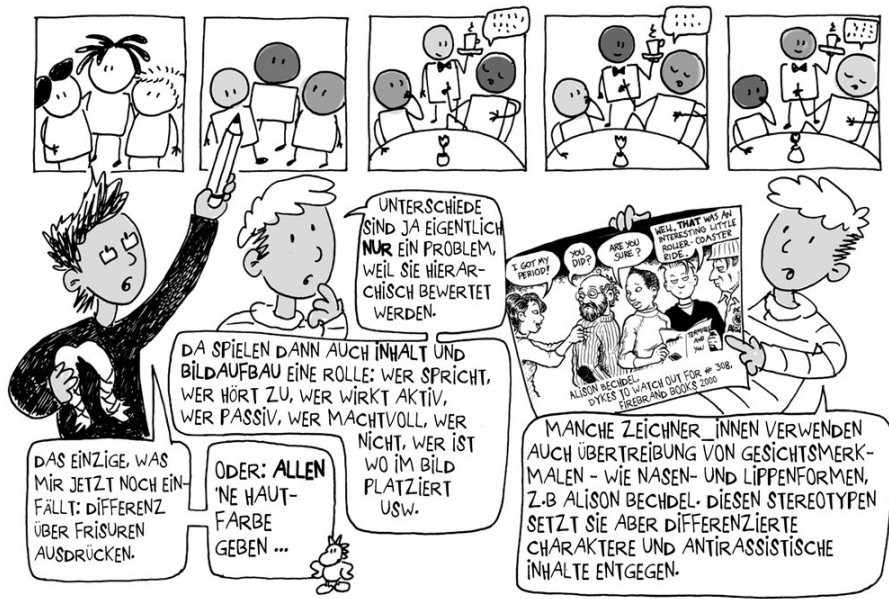
10



11



12



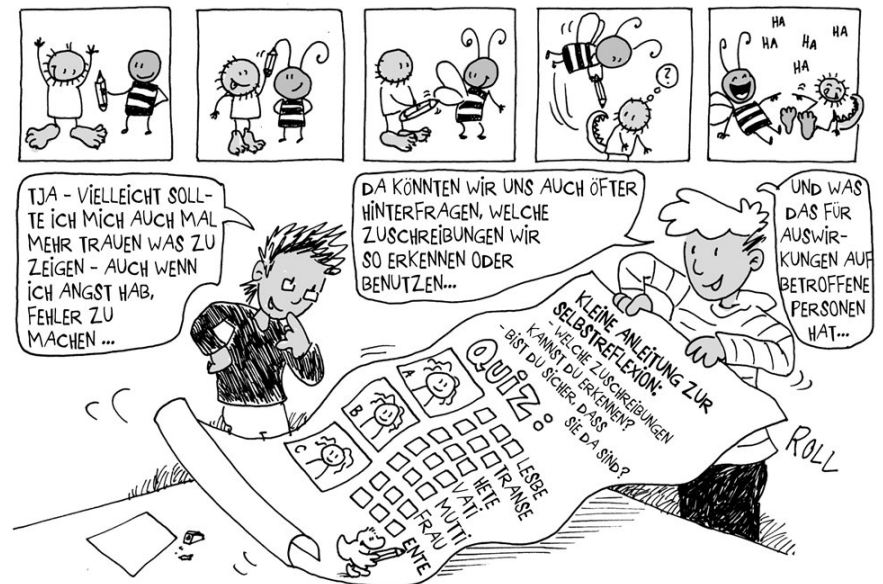
13



14



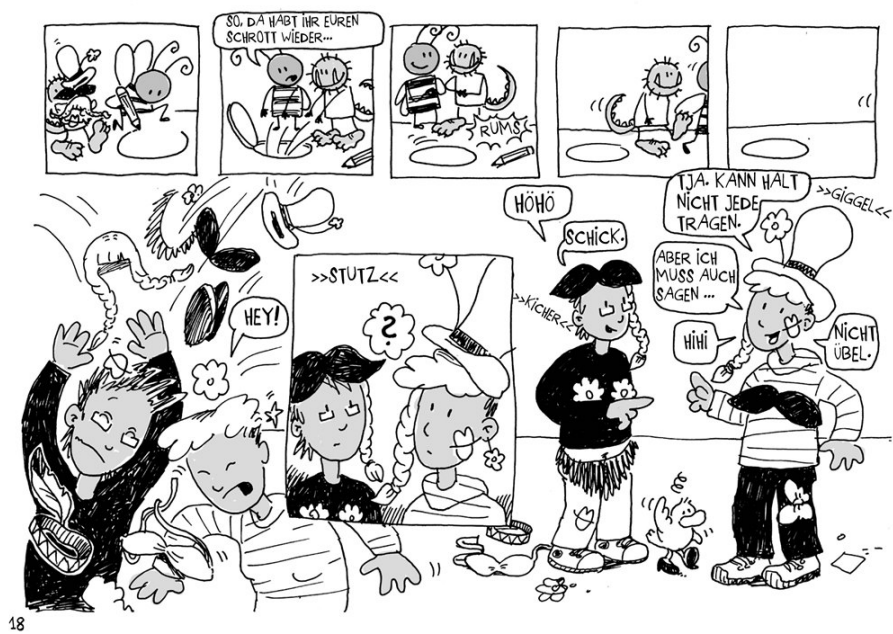
15



16



17



18



19

//Zur Person

Ka Schmitz

Ka Schmitz ist Künstlerin, Illustratorin und Comic-Zeichnerin. Sie zeichnet für Kinderbuchverlage und Bildungsträger, für Ausstellungen und Erklärfilme oder Live bei Veranstaltungen, Tagungen und Zukunftswerkstätten. Einige ihrer Schwerpunkte sind Präventionsmaterialien, Empowerment von Mädchen und Frauen und die Auseinandersetzung mit Diversität und Machtverhältnissen in Bildern.

www.ka-comix.de